



REVISTA

Buceadores

Edición N° 99

30 Septiembre 2025



EQUIPO REVISTA

Director y Redacción
Julio Salamanca M.

Fotografía Portada:-
Web

Diseño / Webmaster
Cristian Sánchez P.

Fotografías:
Web

ESPECIAL

3

La Minería en la costa de Tarapacá

Síguenos en:



@buceadoreschile

revista@buceadores.cl



buceadoresrevista



La silenciosa presión de la minería sobre la costa de Tarapacá

por Julio Salamanca M.

En la región de Tarapacá, el mar no es solo paisaje. Es sustento, memoria y territorio. Desde caletas como Pisagua, Chanavayita, Chanavaya, o Rio Seco, generaciones de pescadores, buzos mariscadores y recolectores han construido una relación íntima con el borde costero. Sin embargo, en las últimas décadas, esa relación ha comenzado a tensarse bajo una presión que no siempre es visible: la expansión de la industria minera hacia el mar.

Lo que ocurre en Tarapacá no es un fenómeno aislado, sino parte de un modelo extractivo que ha extendido sus operaciones desde la cordillera hasta el océano. La minería, históricamente instalada en el interior, hoy depende cada vez más del mar para sostener su crecimiento.

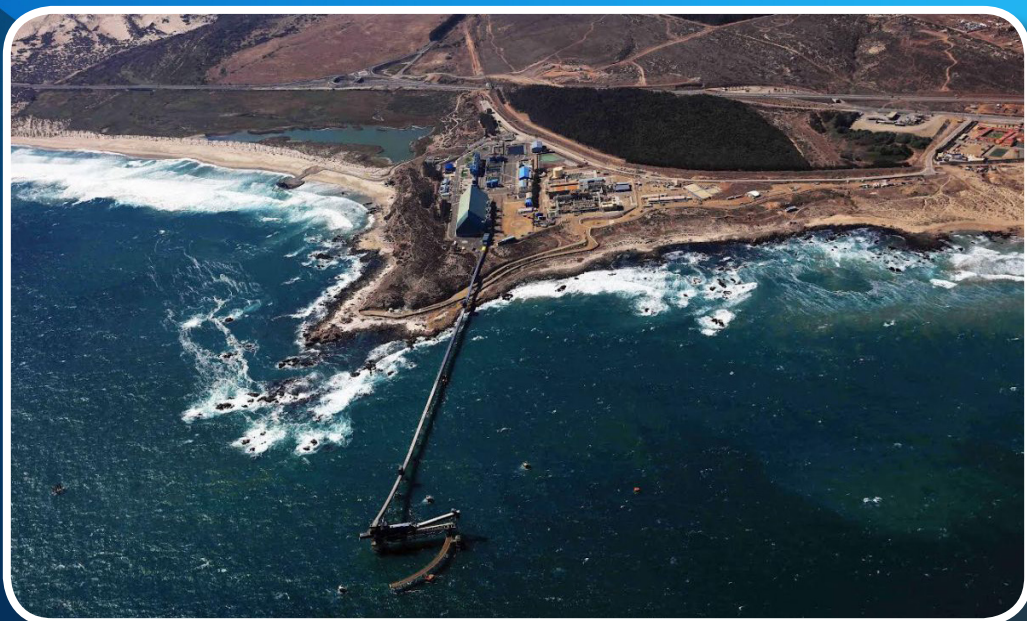


El mar como nueva fuente de agua

Uno de los cambios más significativos ha sido el uso intensivo de agua de mar por parte de grandes operaciones mineras como Collahuasi. Ante la escasez hídrica en el altiplano, las empresas han optado por bombear agua directamente desde la costa o instalar plantas desalinizadoras.

Este proceso implica infraestructura de gran escala: tuberías que atraviesan kilómetros de desierto, estaciones de bombeo y plantas industriales en zonas costeras. Aunque esta solución reduce la presión sobre acuíferos continentales, traslada el impacto al ecosistema marino.

Diversos estudios revisados por el Servicio de Evaluación Ambiental advierten que la captación de agua puede afectar la biodiversidad local, especialmente en zonas de alta productividad como las costas del norte de Chile. A esto se suma la descarga de salmuera, subproducto de la desalinización, que puede alterar la salinidad y temperatura del agua en áreas específicas.



En caletas como Chanavayita, los pescadores han sido testigos directos de estos cambios. Aunque algunos proyectos prometen empleo y desarrollo, la percepción en terreno suele ser más compleja.

El problema no es solo ambiental, sino también territorial. La instalación de infraestructura minera en el borde costero redefine el uso del espacio. Sectores tradicionalmente utilizados para la pesca, el buceo o la recolección quedan restringidos o intervenidos.

El Instituto Nacional de Derechos Humanos ha señalado en distintos informes la existencia de conflictos socioambientales en zonas donde convergen actividades extractivas y comunidades locales, destacando la necesidad de procesos de participación más efectivos y vinculantes.

Contaminación y riesgo

Otro punto crítico es la contaminación. Aunque la normativa ambiental chilena ha avanzado en las últimas décadas, episodios de impacto siguen generando preocupación.

La Superintendencia del Medio Ambiente ha fiscalizado en diversas ocasiones a empresas mineras por incumplimientos relacionados con emisiones, manejo de residuos y afectación de ecosistemas.

En el contexto costero, los riesgos incluyen:

- Derrames asociados al transporte de concentrados minerales
- Polvo en suspensión que puede depositarse en el mar
- Alteración de hábitats marinos por infraestructura industrial

Para los buzos mariscadores, estos impactos no son abstractos. Se traducen en cambios en la disponibilidad de recursos, en la calidad del agua y en la seguridad de sus faenas.

Empresas como SQM, aunque centradas principalmente en el Salar de Atacama, forman parte de un modelo extractivo que conecta distintos territorios. La demanda global por minerales estratégicos, como el cobre y el litio, impulsa una expansión que inevitablemente repercute en regiones como Tarapacá.

El auge de la electromovilidad y las energías renovables ha reforzado la narrativa de una “minería verde”. Sin embargo, en terreno, las comunidades costeras enfrentan una paradoja: el desarrollo sostenible global puede implicar impactos locales significativos.



Buzos, y su resistencia

Para los buzos del norte, el mar no miente. Ellos perciben cambios que muchas veces no aparecen en los informes técnicos: variaciones en las corrientes, desaparición de especies, alteraciones en los fondos marinos.

En ese sentido, su conocimiento constituye una forma de memoria ambiental. Una memoria que rara vez es incorporada de manera sistemática en la evaluación de proyectos.

En el documental “caleta de Almas, tocamos esta problemática con la gente de Rio Seco” trabajo en torno a los buceadores de Tarapacá donde dialogamos directamente con esta realidad. No se trata solo de rescatar historias, sino de visibilizar una relación con el mar que hoy está en tensión.

¿Desarrollo para quién?

La discusión de fondo no es simplemente minería sí o no. Es qué tipo de desarrollo se está construyendo y quiénes asumen sus costos.

En Tarapacá, la minería ha sido motor económico indiscutido. Pero en el borde costero, donde el mar sostiene economías locales más frágiles, los beneficios no siempre son proporcionales a los impactos.

El desafío, según coinciden distintos especialistas y organismos, es avanzar hacia modelos que integren de manera real a las comunidades, con estándares ambientales más exigentes y mecanismos de fiscalización efectivos.

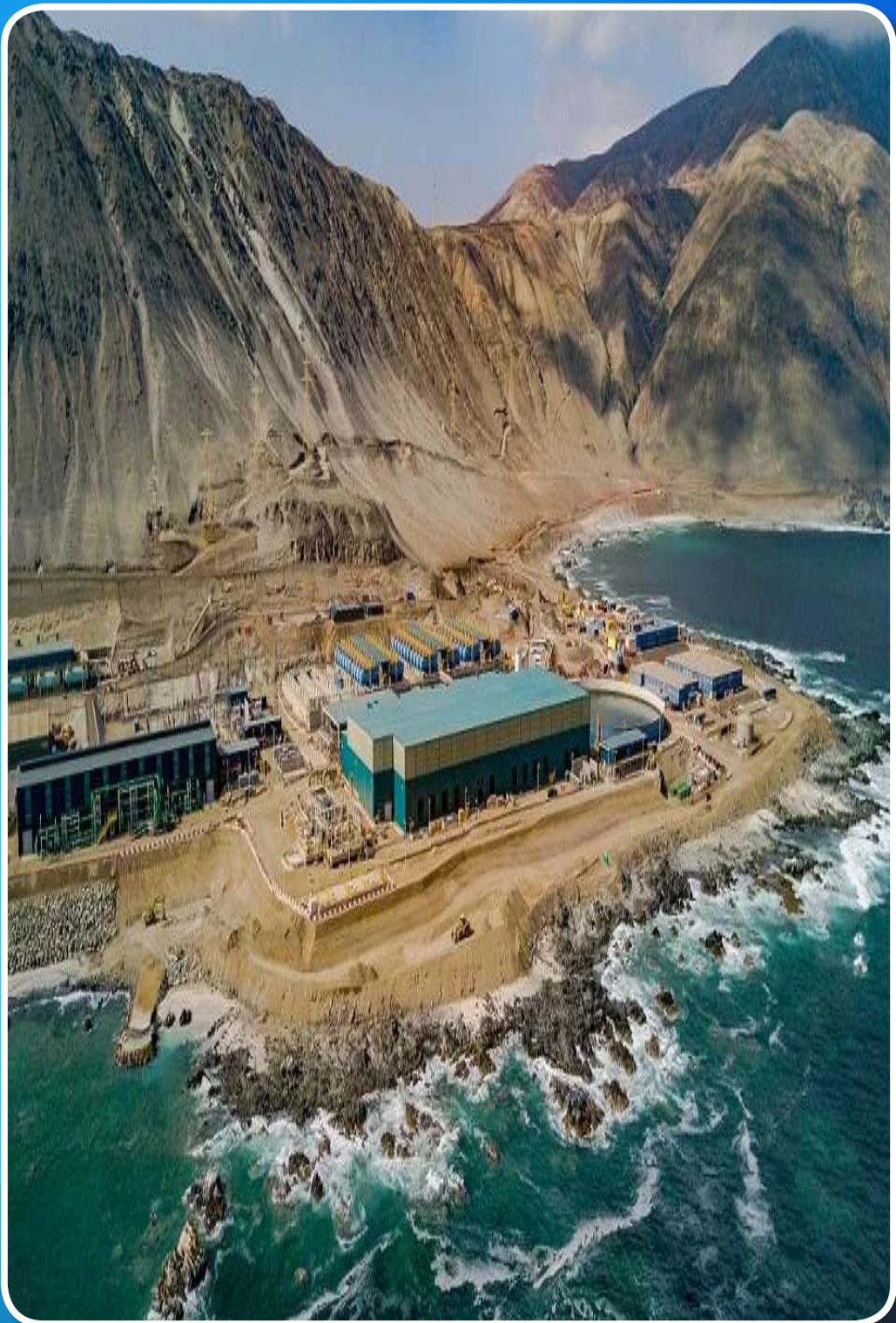
Un equilibrio aún pendiente

Hoy, la costa de Tarapacá se encuentra en un punto de inflexión. Entre el mar y el mineral, entre la tradición y la industria, se juega el futuro de un territorio donde conviven dos formas de entender el desarrollo.

La pregunta sigue abierta: si el mar es utilizado como soporte de la minería, ¿quién protege a quienes han vivido históricamente de él?

Porque en el fondo, más allá de cifras y proyectos, lo que está en juego es algo más profundo: la continuidad de una cultura costera que, silenciosamente, resiste el avance de un modelo que no siempre la considera.





REVISTA - BUCEADORES

